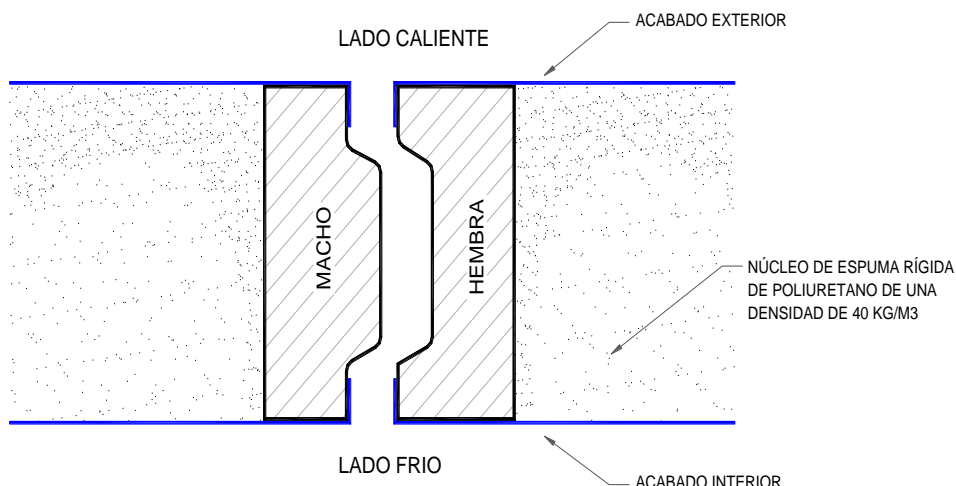


Ficha Técnica “AISLOPANEL”

Aluminio



IMAGEN: AISLOPANEL 4" MADERA
ACERO PREPINTADO BLANCO



DETALLE DEL ENSAMBLE.
EL INSTALADOR DEBE SELLAR JUNTA POR LADO CALIENTE

JUN- 2020

ESTRUCTURA INTERNA

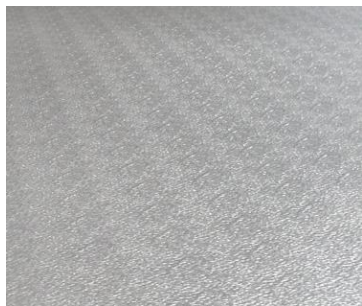
Madera estufada y barnizada.

ENSAMBLE:

- Macho-Hembra.
- Macho-Hembra c/ “Camlock”.

Especificación de Ambas Caras

Lámina de aluminio aleación 3105 o equivalente, Calibre 23 (espesor 0.025”), textura embozado estuco, color Natural.



Factible manejar otros materiales en una o ambas caras, como acero inoxidable, acero galvanizado-prepintado, etc.

ESPESORES:

2.5”, 3.0”, 4.0”
Especiales, sobre metraje.

AISLAMIENTO:

Núcleo de espuma rígida de poliuretano de una densidad de 40 kg/m3 con factor de conductividad térmica:

$K = 0.132 \text{ (BTU x pulg.) / (hr. x pie}^2 \text{ x } ^\circ\text{F)}$
 $R = 7.575 \text{ (hr. x pie}^2 \text{ x } ^\circ\text{F) / (BTU x pulg.)}$

APLICACIONES:

- Conservación ($T > 0^\circ\text{C}$)
- Congelación ($T 0^\circ\text{C}$ hasta -20°C)

USOS:

- Muros Exteriores
- Muros Interiores
- Plafones (Interiores)
- Pisos

DIMENSIONES:

- Anchos = 0.25 a 1.20 m.
- Longitudes = 0.25 a 4.75 m.

Combinación ancho-largo sujeta a revisión de factibilidad.

Longitud Máxima = 7.40 m, en ancho de 1.20 m.

ACERCA DEL SISTEMA

- Fabricado con una superficie lisa y uniforme brindándole una mejora en apariencia e higiene de los cuartos refrigerados.
- Sistema de modulación a la medida evitando retrabajos en obra por cortes, ajustes y desperdicio de materiales.
- Armado y estructurado a base de molduras metálicas o plásticas, pijas, remaches y selladores de uretano y butilo.

*Consulte a su asesor de ventas para cualquier duda.