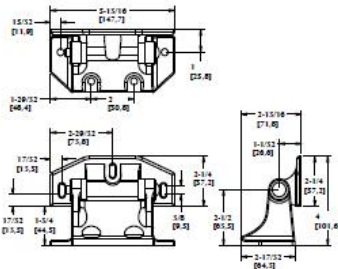


Ficha Técnica Puerta Abatible "AGUACATERA"



ITEM # 998



BISAGRA DE CANTO
TIPO SUPER FREEZER



U.S. Trademark 2,181,603



ITEM # 5656

CERROJO DE DOS
PUNTOS



SEPT-2020 - IMÁGENES DE PUERTA SENTIDO IZQUIERDO 1.56 x 5.78 MTS.

PUERTA ABATIBLE

Fabricada como estándar en lámina pinto calibre 24, en acabado poliéster estándar, color blanco y una textura embozada. Bloque con marco perimetral en acero inoxidable.

MARCO

Estructura de madera estufada y barnizada de 1" de espesor forrada de lámina de acero con misma especificación que el bloque.

AISLAMIENTO

Núcleo de espuma rígida de poliuretano con densidad de 40 kg/m³ con factor aislante:

$$K = 0.132 \text{ (BTU x pulg)} / (\text{hr. x pie}^2 \times \text{°F})$$

$$R = 7.575 \text{ (hr. x pie}^2 \times \text{°F)} / (\text{BTU x pulg})$$

ESPESOR

4".

APLICACIONES

Congelación ($T \leq 0^{\circ}\text{C}$)
Conservación ($T > 0^{\circ}\text{C}$)

COMPONENTES

- Bisagras de canto, de alta resistencia, en hierro maleable con acabado en zinc, que facilita la apertura y cierre.
- Cerrojo y contra de dos puntos hechas de aleación de zinc acabado cromo pulido, con picaporte interior de seguridad.
- Empaque magnético perimetral reemplazable en PVC flexible.
- Resistencia eléctrica perimetral 110 volts (solo para congelación).
- Empaque inferior de arrastre en PVC.

ACCESORIOS DE FIJACIÓN

- Tornillos galvanizados de $\Phi 3/8"$ cabeza de coche con arandela plana, tuerca y tapón plástico. En puertas con caras de acero inoxidable, tornillos de nylon de $\Phi 1/2"$ con tuerca.

OPCIONALES

- Placa de aluminio antiderrapante para protección contra impactos en cara exterior y/o interior, calibre 12, 14 o 16.
- Caras de acero inoxidable liso serie 304 P3 calibre 24 por una o ambas caras.

*Consulte a su asesor de ventas para cualquier duda.